

Funcții IVS

(Intelligent Video Surveillance System)

EXPLICATE DE KMW SYSTEMS

TripWire - Detecție barieră virtuală

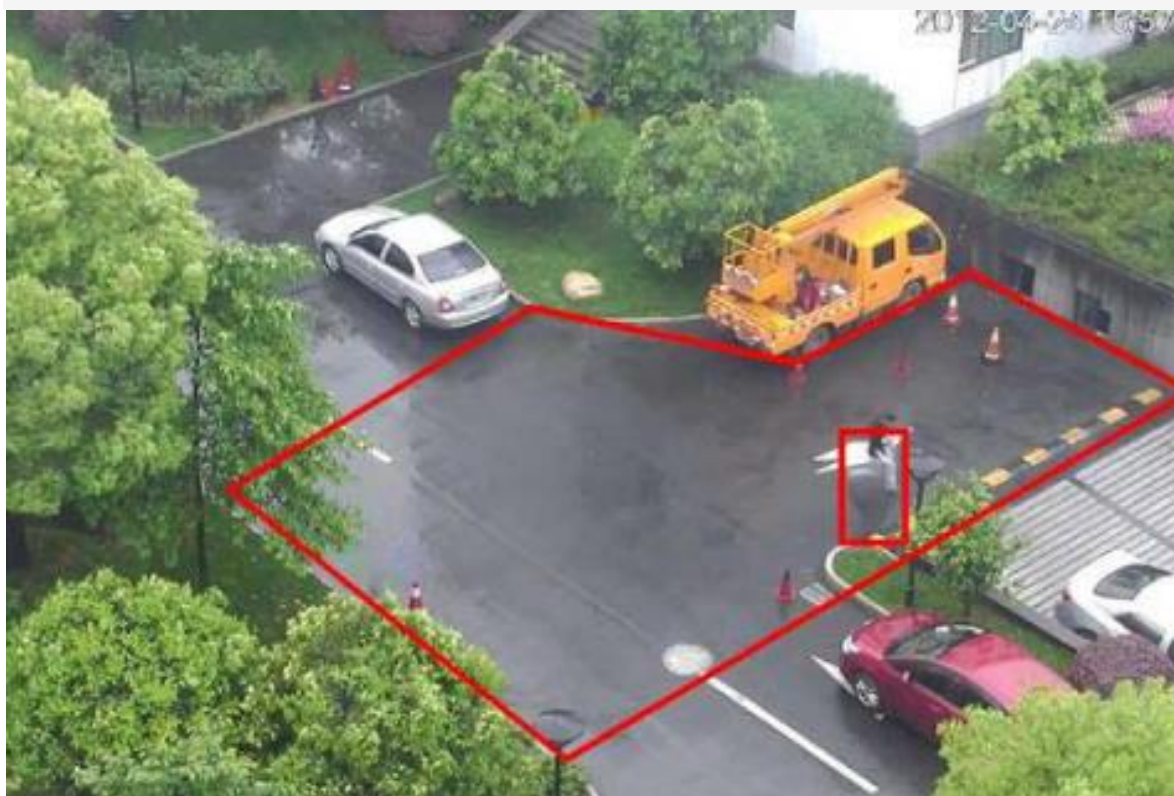


Sistemul poate fi programat să definească într-o anumită zonă o barieră virtuală ce generează un eveniment atunci când este traversată.

Funcții:

- Bariera virtuală poate fi definită ca o linie dreaptă sau o linie formată din mai multe segmente
- Evenimentul poate fi declanșat doar pentru un sens sau pentru ambele sensuri de mers
- Pentru zone complexe de monitorizare pot fi setate mai multe bariere în imagine pentru a răspunde cerințelor scenelor respective
- Filtrare în funcție de mărimea obiectelor

Cross Warning Zone - Detectie intruși



Această funcție este folosită pentru a detecta obiectele în mișcare din zona de protecție definită.

Funcții:

- Aria de monitorizare stabilită poate fi configurată în funcție de necesitățile de siguranță ale acesteia
- Se declanșează un eveniment (înregistrare, zoom, alarmă etc.) de fiecare dată când este identificat un obiect intrând sau ieșind din zona respectivă
- Se identifică obiectele aflate în mișcare în zona respectivă. Activarea evenimentului este definită în funcție de numărul de obiecte și timpul petrecut de acestea în aria de protecție
- Filtrare în funcție de mărimea obiectelor

Perimeter Protection - Detecție Perimetrală



Această funcție este utilizată pentru a detecta subiecții care traversează un anumit perimetru.

Funcții:

- Gardul virtual ce formează perimetrul monitorizat suportă configurare personalizată. Poate fi compus atât din două linii drepte, cât și din două linii de orice formă
- Evenimentul poate fi declanșat pentru un sens sau pentru ambele sensuri de mers
- Filtrare în funcție de mărimea obiectelor

Loitering Detection - Detecție vagabondaj



Cu ajutorul acestei funcții, sistemul este capabil să identifice o persoană (sau un grup de persoane) care zăbovește în zona supravegheată pentru un anumit interval de timp.

Funcții:

- Zona de monitorizare poate fi configurată personalizat
- Este posibilă definirea intervalelor de timp stabilite pentru monitorizare
- Filtrare în funcție de mărimea obiectelor

Abandoned Object Detection - Detecție Obiecte Abandonate



Sistemul este capabil să identifice obiectele abandonate din zona definită.

Funcții:

- Zona monitorizată suportă configurare personalizată
- Este posibilă definirea intervalelor de timp stabilite pentru monitorizare
- Filtrare în funcție de mărimea obiectelor

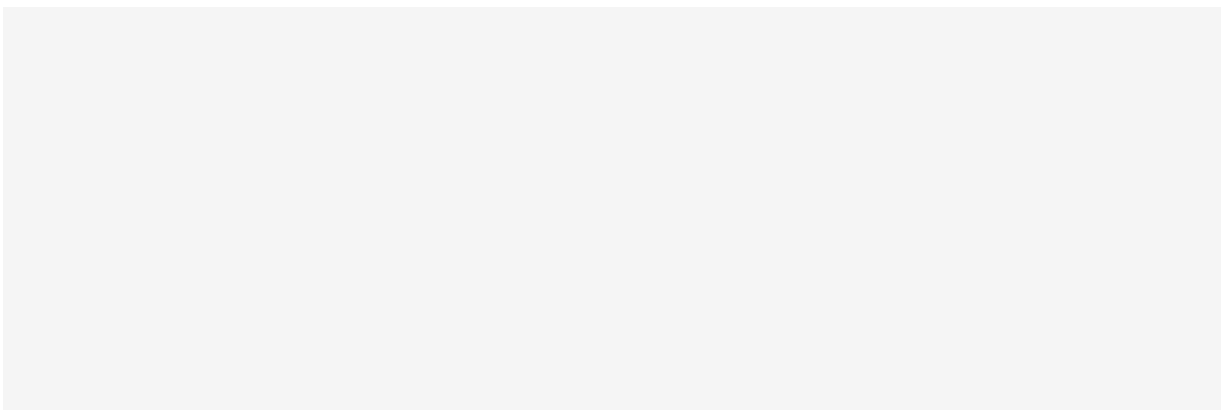
Missing Object Detection - Detecție Lipsă Obiecte



Sistemul este capabil să identifice lipsa obiectelor din zona definită.

Funcții:

- Zona monitorizată suportă configurare personalizată
- Este posibilă definirea intervalelor de timp stabilite pentru monitorizare
- Filtrare în funcție de mărimea obiectelor



Illegal Parking - Parcare în zonă interzisă



Această funcție este folosită pentru a identifica parcările nepermise din zona definită

Funcții:

- Zona monitorizată suportă configurare personalizată
- Este posibilă definirea intervalelor de timp stabilite pentru monitorizare

Fast Moving - Detecție viteză și mișcare în trafic

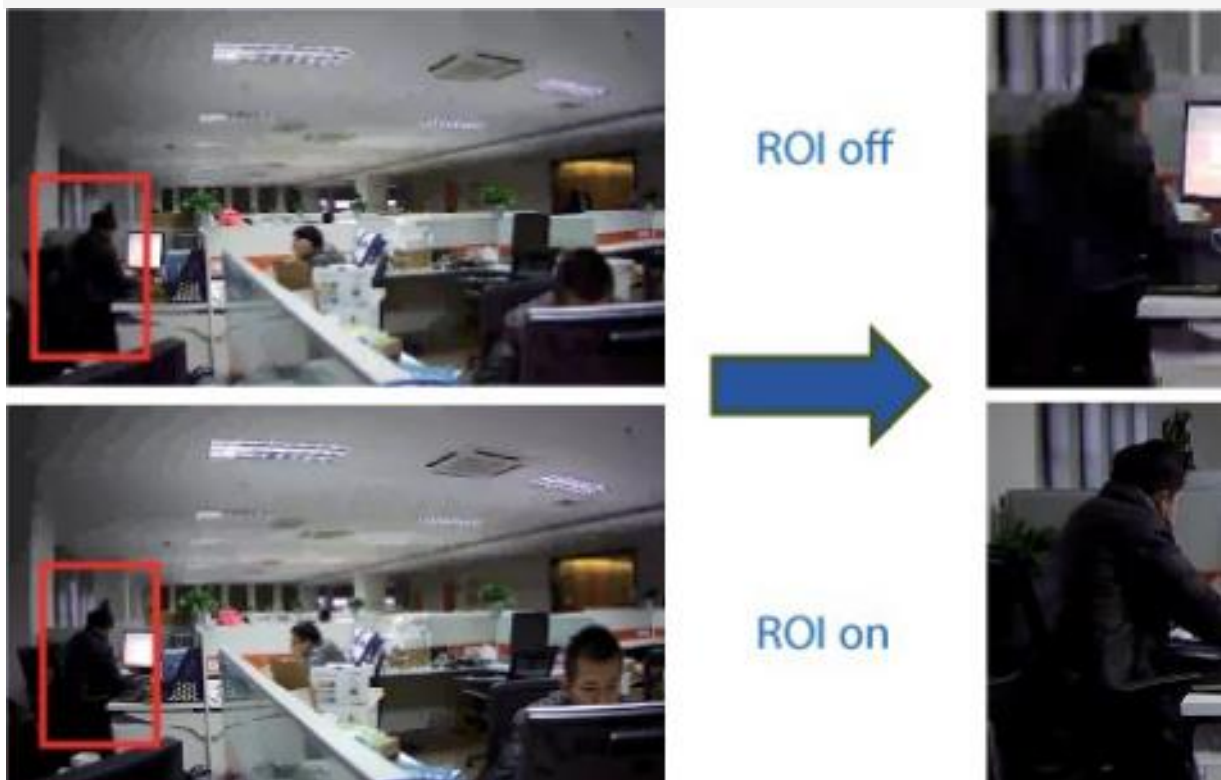


Această funcție detectează vehiculele care depășesc limita de viteză stabilită în interiorul zonei prestabilite.

Funcții:

- Zona monitorizată suportă configurare personalizată
- Permite definirea limitei de viteză peste care se activează alarma

ROI - Region Of Interest - Zonă de interes



Prin funcția ROI se pot defini regiuni în imagine cu bit rate diferit la înregistrare.

Funcții:

- Imaginile din zona de interes vor avea o calitate mult îmbunătățită
- Se salvează spațiu pe Hard Disk

Defog - Eliminare ceață



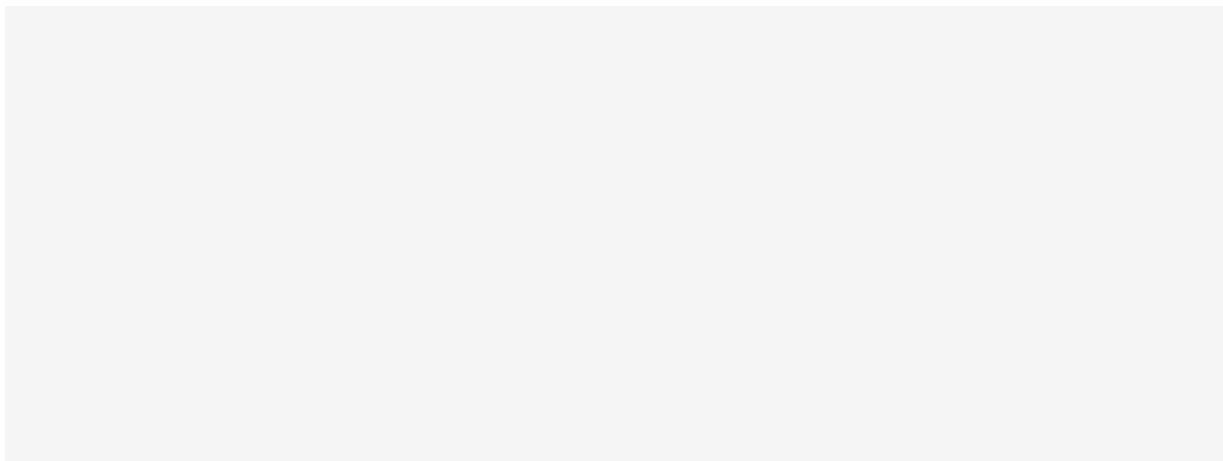
Defog off

Defog on

Această funcție folosește un algoritm de procesare video ce asigură o imagine clară chiar și în condiții de ceață densă.

Funcții:

- Permite definirea modului funcționării și a intensității procesării
- Oferă o mai bună monitorizare a situației în condiții de vizibilitate redusă, inclusiv posibilitatea de detecție a incidentelor



Audio Detection - Detecție audio



Prin această funcție camera analizează sunetul din mediul înconjurător și declanșează un eveniment în momentul în care este depășit un nivel audio prestabilit.

Funcții:

- Această caracteristică este foarte utilă în cazurile în care zona supravegheată este întunecată sau vizibilitatea este foarte scăzută. Sistemul înregistrează imaginile și declanșează un eveniment (alarmă, snapshot etc.), chiar dacă nu pot fi detectate mișcări de către camera video
- Se declanșează atunci când este depășit un nivel sonor prestabilit sau când apar variații bruște ale intensității

Auto Tracking - Zoom și urmărire subiecte/ obiecte în mișcare



Această funcție permite urmărirea obiectelor aflate în mișcare, întâlnite în timpul scanării.

Funcții:

- Această funcție este activă concomitent cu celelalte funcții inteligente setate
- Urmărirea este posibilă pentru situații diferite: pe o poziție prestabilită, tur între poziții prestabilite sau poziția/ imaginea curentă

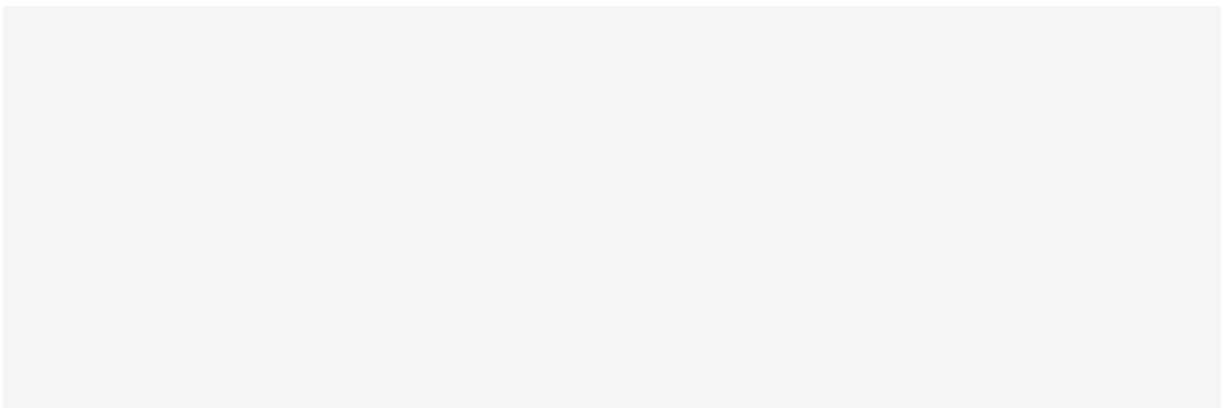
Face Detection - Detecție facială



Camera poate detecta automat fețele oamenilor din înregistrări și generează un eveniment (snapshot, înregistrare, alarmă)

Funcții:

- Posibilitatea de mărire a imaginilor în care s-a realizat detecția
- Activare snapshot, înregistrare, alarmă, email etc. în funcție de necesități



Scene Change Detection - Detecție la schimbarea scenei



Scena 1

Scena 2

Prin această funcție camera poate detecta dacă cineva îi schimbă fizic orientarea sau dacă scena monitorizată s-a schimbat (cameră acoperită, schimbare bruscă de luminozitate)

Funcții:

- În cadrul ariei de interes se setează puncte de referință pentru a fi evitate alarmele false
- Este generat un eveniment (email, înregistrare, alarmă etc.) atunci când scena se modifică datorită unor factori externi